

เจาะลึก Technical ตอน อ่านคลื่นง่ายๆ ด้วยซิกแซก

สวัสดีครับท่านนักลงทุน กลับมาพบกันอีกเช่นเคย ฉบับนี้จารย์ตีความภูมิใจที่จะนำเทคนิคดีๆ มาเสนอครับ

ถ้าเป็นนักลงทุนตามวิถีของเทคนิคแล้ว ต้องบอกว่า **อย่าฝืนถึงการซื้อในจุดที่ต่ำสุดและขายในจุดที่สูงสุด** เพราะหากใครที่ทำได้นั่นคือโชคครับ ยังไม่เคยเห็นใครทำได้ทุกครั้งสักที

ดังนั้นแนวคิดของการวิเคราะห์และลงทุนตามวิถีทางของเด็กเทคนิค ที่มีแนวโน้มเป็นเพื่อนแล้วละก็ ต้องซื้อเมื่อเริ่มมีการกลับตัวเกิดขึ้นแล้วและยังขึ้นก็ยิ่งซื้อ ส่วนการขายไม่ใช่เห็นราคาขึ้นมาเยอะแล้วขาย แต่ต้องรอให้มีการกลับตัวลงก่อน เพื่อ Let Profit Run ไปให้ไกลที่สุด

พูดง่าย แต่ทำยากครับ ปัญหาใหญ่อันหนึ่ง ก็คือ **หลังจากที่ราคาตกลงมา การกลับตัวขึ้นต้องขึ้นแค่ไหนถึงเรียกว่ากลับตัวแล้ว** บางครั้งเห็นขึ้นมาหน่อย แล้วรีบซื้อเพราะคิดว่ากลับตัว ที่ไหนได้ รีบขายน้อสิๆ ก่อนลงต่อ



หรือกลับกันตอนถือหุ้นมีกำไรอยู่ รอสัญญาณกลับตัวลงเพราะไม่อยากรีบขาย

แต่กว่าจะมั่นใจว่ากลับตัวลงจริง ตอนขายกำไรก็แทบไม่เหลือแล้ว

ฉบับนี้จารย์ตีจะนำเสนอวิธีหนึ่งที่ย่าง **และไม่ต้องอาศัยทักษะมากนัก** เรียกได้ว่ามือใหม่ก็เอาไปใช้ได้สบายๆ ครับ

ขจัดสัญญาณรบกวน ปรับภาพให้คมชัดด้วย ZigZag

เป้าหมายของเครื่องมือนี้ก็คือ **กำจัดอาการดิ่งของราคาที่เป็นสัญญาณหลอกออกไป ให้เหลือแต่การเปลี่ยนแปลงหรือกลับตัวที่มีนัยยะจริงๆ** โดยใช้ขนาดการเปลี่ยนแปลงของราคาเป็นตัวแบ่ง พูดง่ายๆ ก็คือ กำหนดขนาดการเปลี่ยนแปลงของราคาไว้ เช่น 5% หากถ้ราคาขยับเล็กๆ น้อยๆ จะไม่ใส่ใจ ถือว่าเป็นแค่สัญญาณรบกวน จะสนก็ต่อเมื่อมีการเปลี่ยนแปลงตั้งแต่ 5% ขึ้นไปเท่านั้น



จากรูปตัวอย่าง จะเห็นว่า หากใช้เครื่องมือ ZigZag ขนาด 5% มาช่วย จะทำให้ไม่ต้องเข้าๆ ออกๆ และสามารถอยู่กับตลาดได้แบบยาว คือ จากกราฟของ SET Index จะเห็นว่าตั้งแต่ 1200 จุดขึ้นมาั้น ระหว่างทางมีการย่อมีการพักซึ่งทำให้หลายๆ คนสับสน จนบางครั้งอาจตัดสินใจขายออกจากตลาดไปเสียก่อน แต่จะสังเกตว่าถ้าใช้ ZigZag 5% เป็นเกณฑ์ ยังไม่เคยมีครั้งไหนเลยที่ดัชนีย่ออย่างมีนัยยะจนถึงกับตีความได้ว่าเป็นการกลับตัวและต้องขายออกไป นักลงทุนยังคง Let Profit Run ได้จนถึงปัจจุบัน

ประโยชน์ของการใช้ ZigZag

เครื่องมือ มีประโยชน์หลายด้านมาก จึงทำให้เป็นที่นิยมใช้กันพอสมควร แต่เครื่องมือไม่เครื่องมือบางโปรแกรมกลับไม่มีให้ใช้ ซึ่งน่าเสียดายอย่างยิ่ง (เช่น โปรแกรม ASPEN ที่เจ้าหน้าที่การตลาดใช้ไม่มี แต่ eFinance สำหรับลูกค้ามีครับ) ลองมาดูเทคนิคการนำไปใช้กันครับว่า ZigZag ที่ว่านี้ใช้ทำอะไรได้บ้าง

1. บอกแนวโน้ม

จากทฤษฎีทางเทคนิคที่ว่า ในแนวโน้มขาขึ้นราคาจะมีจุดต่ำสุดที่ยกตัวขึ้น ส่วนในขาลงจุดสูงสุดก็จะค่อยๆ น้อยลงมา การใช้ ZigZag จะทำให้มองได้ชัดเจน ดังรูป



2. หารูปแบบราคา

จริงๆ แล้วการดูแท่งเทียนก็ปกติก็สามารถบอกได้ แต่การใช้ ZigZag จะทำให้เห็นภาพได้ชัดเจนและดูได้ง่ายยิ่งขึ้นครับ



3. หาราคาเป้าหมาย

แม้ว่า ZigZag จะคิดจากข้อมูลในอดีตไม่มีการพล็อตไปในอนาคตเหมือนกับการลากเส้นแนวโน้ม แต่ก็สามารถหาค่าเป้าหมายต่างๆ ได้ โดยการใช้ การดูคลื่น และเลข Fibonacci มาประกอบ ดังรูป

บางครั้ง นักลงทุนอยากใช้ Fibonacci Projection แต่ก็ไม่รู้ว่าจะใช้จุดยอดและจุดต่ำตรงไหนมาวัด ด้วย ZigZag แค่ใช้จุด Peak-Trough (จุดสูงสุด-ต่ำสุด) ก็ สามารถหาค่าเป้าหมายราคาได้ไม่ยากครับ



ข้อควรระวังก่อนใช้ ZigZag

1. ใหญ่เล็ก เลือกให้เหมาะกับตัวเอง

หัวใจของการใช้ ZigZag คือการกำหนดระยะที่จะถือถือว่าเป็นนัยสำคัญของการกลับตัวนั้น นักลงทุนต้องกำหนดให้สอดคล้องกับลักษณะการลงทุนของตัวเอง เช่น ระยะสั้น อาจใช้ 1-5% ซึ่งจะทำให้ได้กราฟ ที่มีฟันปลามากหน่อย มีโอกาสเล่นรอบเยอะ แต่ถ้าต้องการกินค่าใหญ่ๆ ถึงกันยาวๆ ก็ใช้ค่ามากขึ้น เช่น 5-10% ซึ่งก็แลกมากับการรับความเสี่ยงที่สูงกว่า (กว่าจะรู้ว่ากลับทางก็โดนเข้าเนื้อไปหลายเปอร์เซ็นต์แล้ว)

2. เส้นสุดท้ายอาจเปลี่ยนได้เสมอ

ข้อนี้ต้องระวังให้มากตอนนำไปใช้ครับ ลองดูรูปกัน



จากรูปที่เห็นเส้น ZigZag เส้นสุดท้ายคือจาก A->B เส้นนี้ไม่แน่นอนจะครับ เพราะอนาคตเป็นไปได้อีก 2 แบบคือ หากลงมาที่ D แบบนี้เส้น ZigZag จาก A->B จะเหมือนเดิม แต่เพิ่มเส้นใหม่

ต่อมาอีก คือเส้น ZigZag จาก B->D แต่อีกกรณีคือราคาไม่ลงไปที่ D แต่กลับวิ่งขึ้นต่อไป C แบบนี้จุด B จะไม่ใช่ยอด Peak อีกต่อไป ดังนั้นเส้น A->B จะหายไป กลายเป็นเส้น A->C แทนครับ

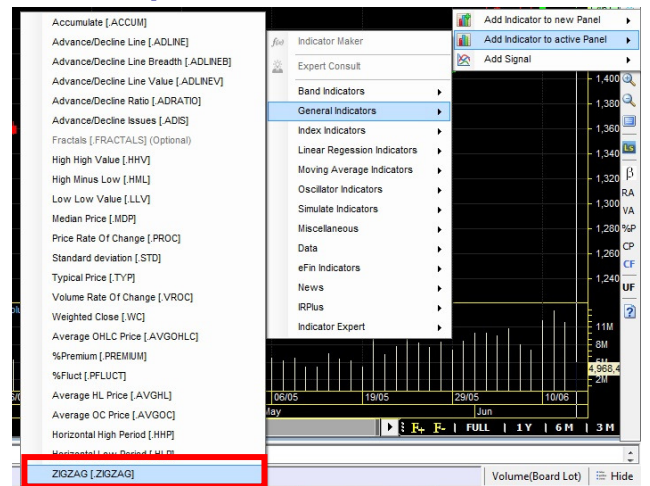
ใครยังงงๆ ลองไปกดใช้ดูตามวิธีเรียกใช้ด้านล่าง เชื่อว่าถ้าคุ้นชินกับมันแล้ว รับรองว่ามีประโยชน์มากครับ บางคนใช้แค่ ZigZag สร้างระบบการซื้อขาย ก็อยู่รอดในตลาดได้แล้วละครับ แล้วพบกันใหม่ฉบับหน้าครับ...จารย์ดี

การเรียกใช้จาก eFinance

สำหรับ eFinance นั้น หลังจาก log in เลือก Insert - - > Graph แล้ว ก็มาจัดการใส่ Indicator กันได้เลยครับ

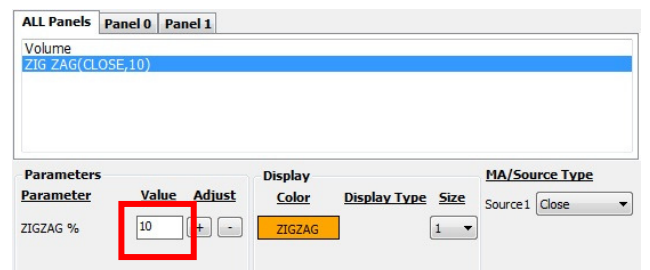
1. เลือกใส่ Indicator

คลิกที่ปุ่ม Add Indicator ด้านขวาเลือก Add Indicator to active Panel - - > General Indicators - - > ZIGZAG [ZIGZAG] ดังรูปครับ



2. ปรับระยะนัยสำคัญที่ใช้

คลิกขวา เลือก Properties Indicators จะได้หน้าต่างดังรูป สามารถปรับค่า นัยสำคัญที่จะถือได้ว่ามีการเปลี่ยนแปลงแนวโน้ม โดยกำหนดเป็นค่าเปอร์เซ็นต์ครับได้



รายงานฉบับนี้จัดทำขึ้นโดยข้อมูลพื้นฐานที่ปรากฏและเชื่อว่าเป็นที่น่าเชื่อถือได้แต่ไม่ถือเป็นการยืนยันความถูกต้องและความสมบูรณ์ของข้อมูลใดๆ โดยบริษัทหลักทรัพย์ ยูเอสบี เคย์ เฮียน (ประเทศไทย) จำกัด (มหาชน) ผู้จัดทำขอสงวนสิทธิ์ในการเปลี่ยนแปลงความเห็นหรือประมาณการณี่ปรากฏในรายงานฉบับนี้ โดยไม่ต้องแจ้งล่วงหน้า รายงานฉบับนี้มีวัตถุประสงค์เพื่อใช้ประกอบการตัดสินใจของนักลงทุน โดยไม่ได้เป็นการชักชวนให้นักลงทุนทำการซื้อหรือขายหลักทรัพย์ หรือตราสารทางการเงินใดๆ ที่ปรากฏในรายงาน